

Global Researchからみる 若手研究者問題

日本アイ・ビー・エム株式会社
東京基礎研究所 所長
森本 典繁



IBM Research



ITの研究開発を取り巻く環境の変化

システムやソリューションの複雑化

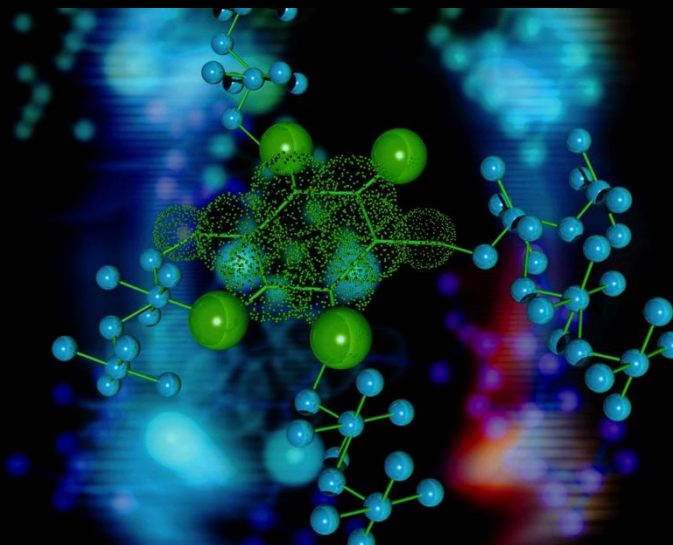
ビジネス分野のクロスドメイン化

ソーシャル・コミュニティの活発化

投資対象分野の多様化

Diversity : Chemistry makes innovation

Culture

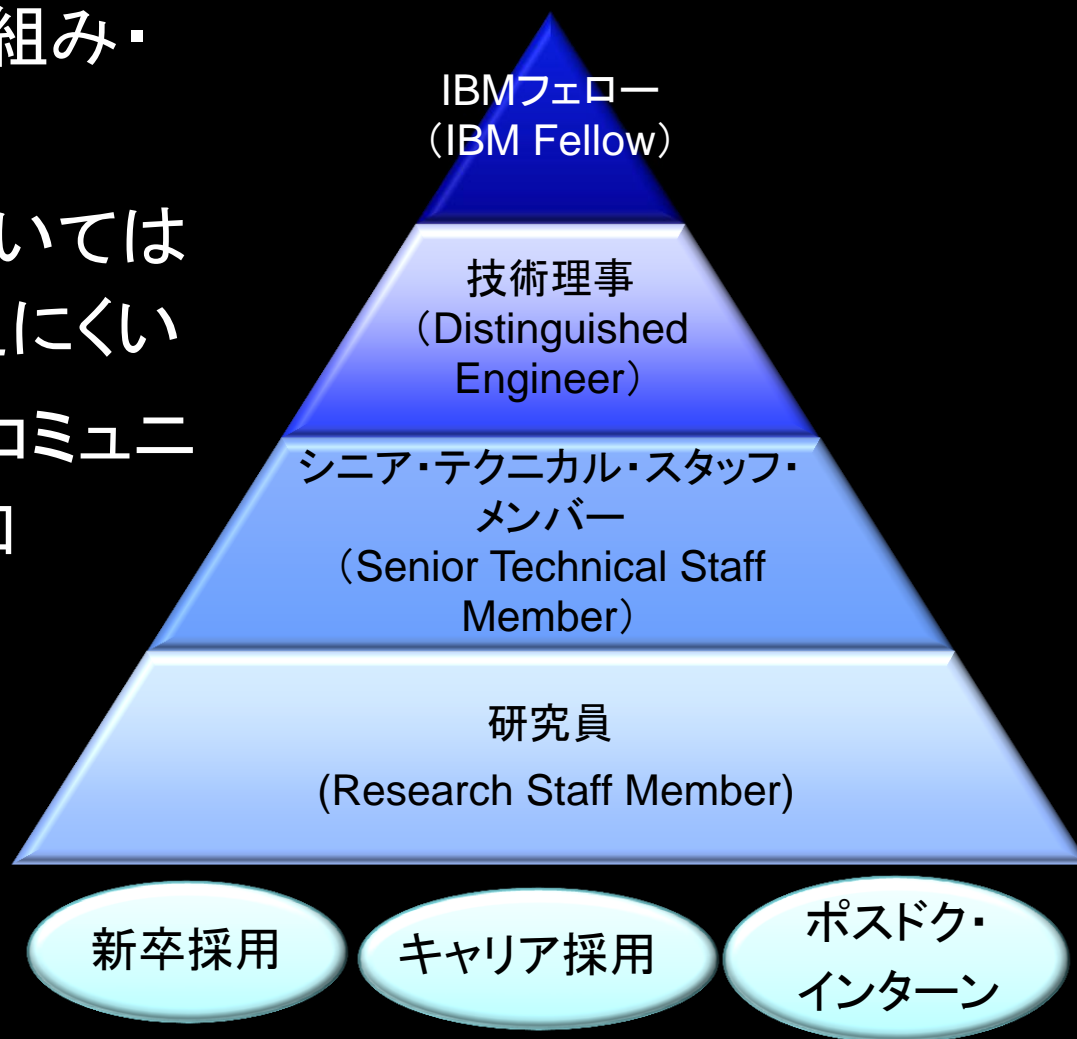


Geography

Gender

若手研究員における問題

- 応用的研究への取り組み・
経験の欠如
- 新興国の研究所においては
キャリアゴールが見えにくい
- グローバル環境でのコミュニ
ケーション能力の欠如



IBM Researchのキャリアパス