

FIT2014

9月4日・筑波

時空間を制限したプライバシー情報保護活用の
ための社会基盤の構築に向けて

救急医療における個人情報管理



高知医療再生機構

倉本 秋

がん登録が始まりましたが---

1985年ころ

「倉本 秋さんの様子（ご健在かどうか）を
教えてください」 東京大学第3外科

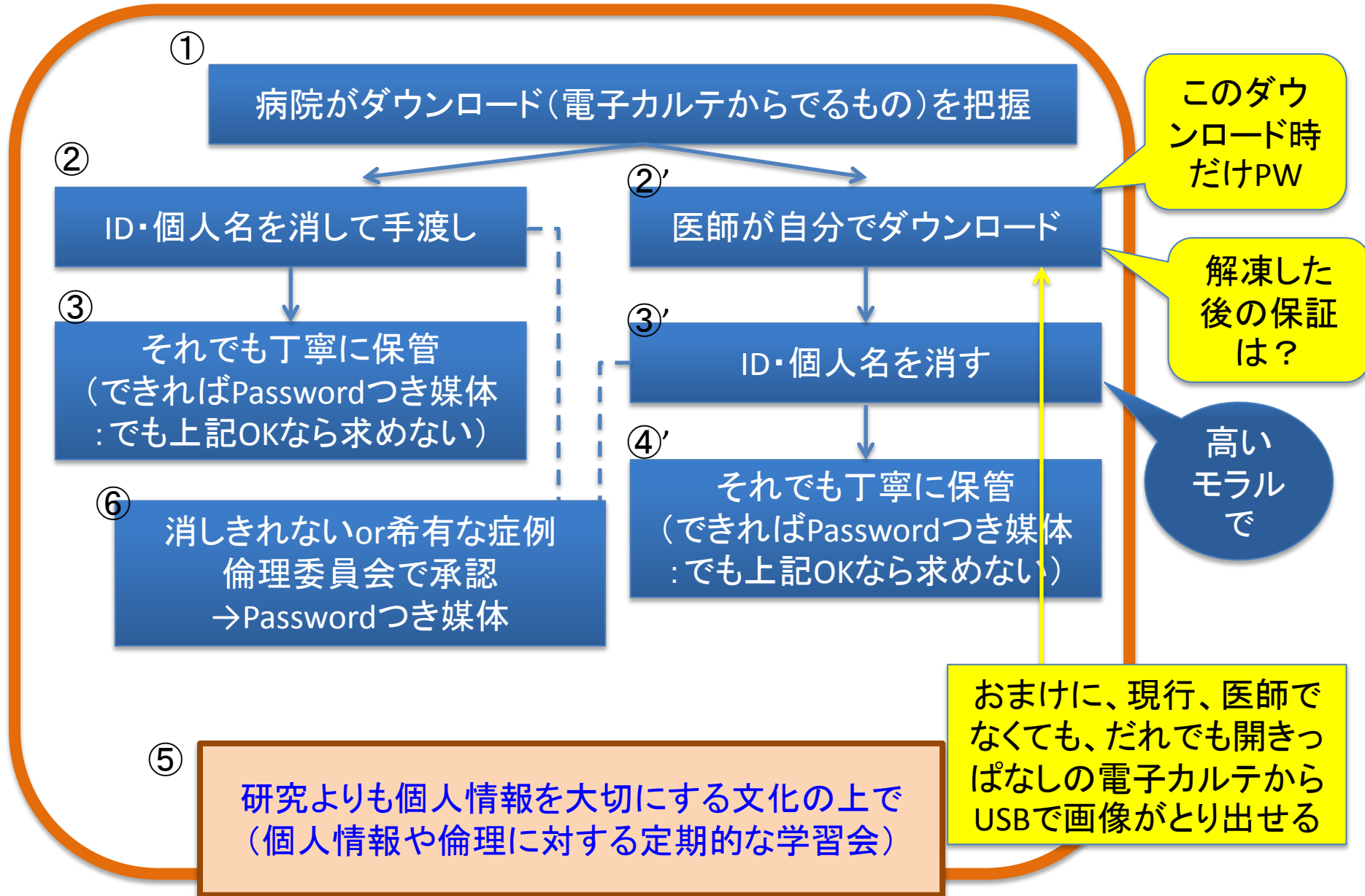
教えられません

市町村

ご存命ですよ

市町村

便宜上、医師に限って、画像に限って話すと



利用者と共有できる
介護報酬ナビ

編者：日本医師会総合政策研究機構

A4判/416頁/定価2,800円(本体2,667円)

発行(株)じほう URL: <http://www.jho.co.jp>

Japan

2005年(平成17年) 1月19日

JHO 株式会社じほう

〒101-8421 東京都千代田区千代田
電話・新聞事業部
大層 〒541-0044
支局 電話・06

高知大医学部付属病院

フィブリノゲン投与

患者特定し無

昨年12月28日までに14人が

厚生労働省が2004年12月、C型肝炎感染で問題になっている三菱マの血液製剤「フィブリノゲン」の納入先医療機関名を公表してからを受けた可能性がある患者からの問い合わせが殺到している。ただ、は当時のカルテをすでに廃棄しているなどの理由から、対応に苦慮ケースも少なくない。こうした中、高知大医学部付属病院（高知県市、倉本秋院長＝写真）では、同院でフィブリノゲンを投与した患者ち早く特定し、C型肝炎検査を無料で実施している。04年12月28日に14人が検査を受け、全員が陰性だったという。

高知大医学部付属病院は、87年4月～94年12月の間に手術などの止血剤としてフィブリノゲンを投与した患者を自主的

04年4月～
フィブリノゲン使用歴集計
ちょうど100名

検査呼びかけ準備

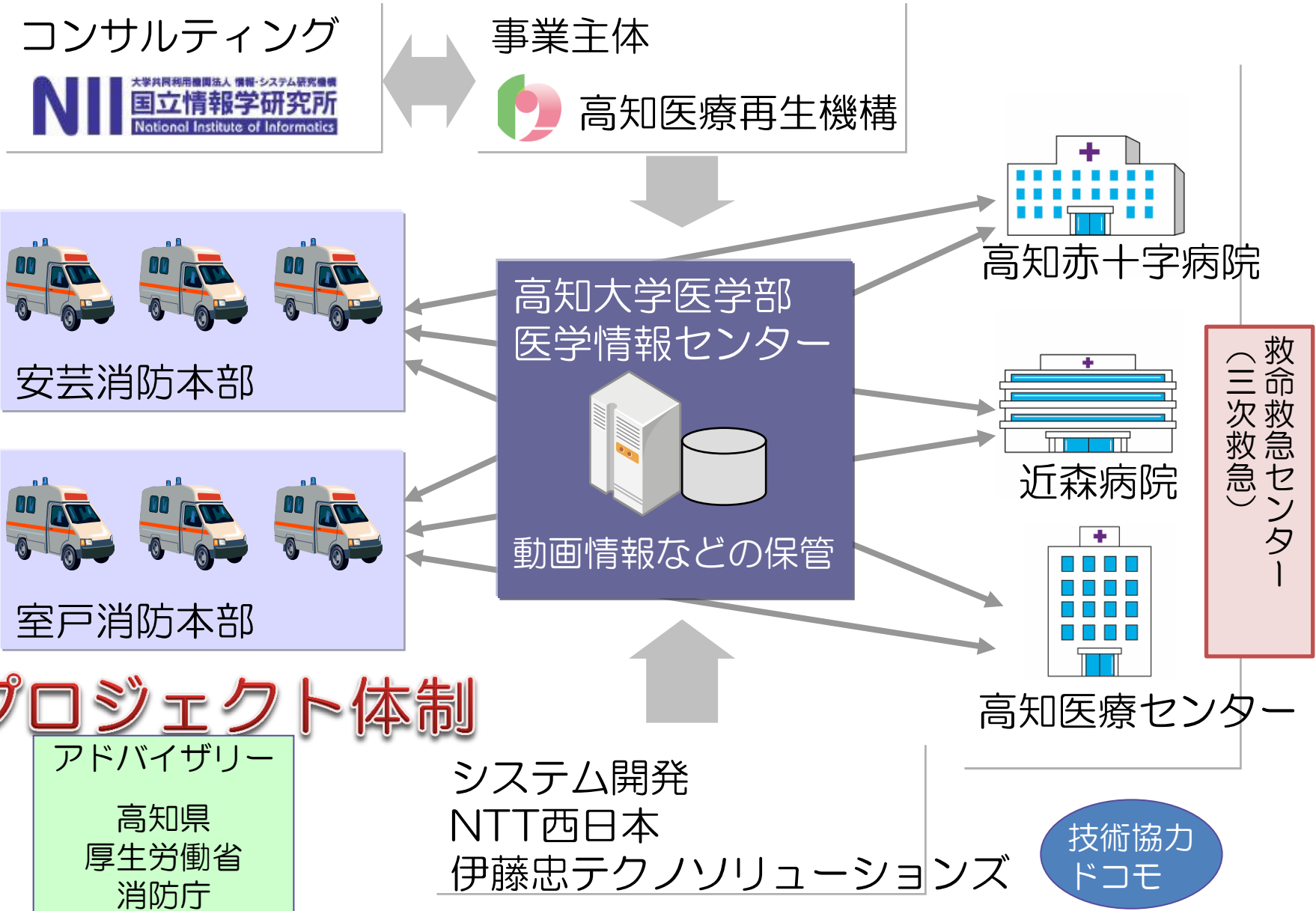
タイミングは効果的な時期を

結果フィブリノゲン使用者
14人中HCV陽性は 0

いたたいて、相対的な...から
特定療養費も加算されて検査料

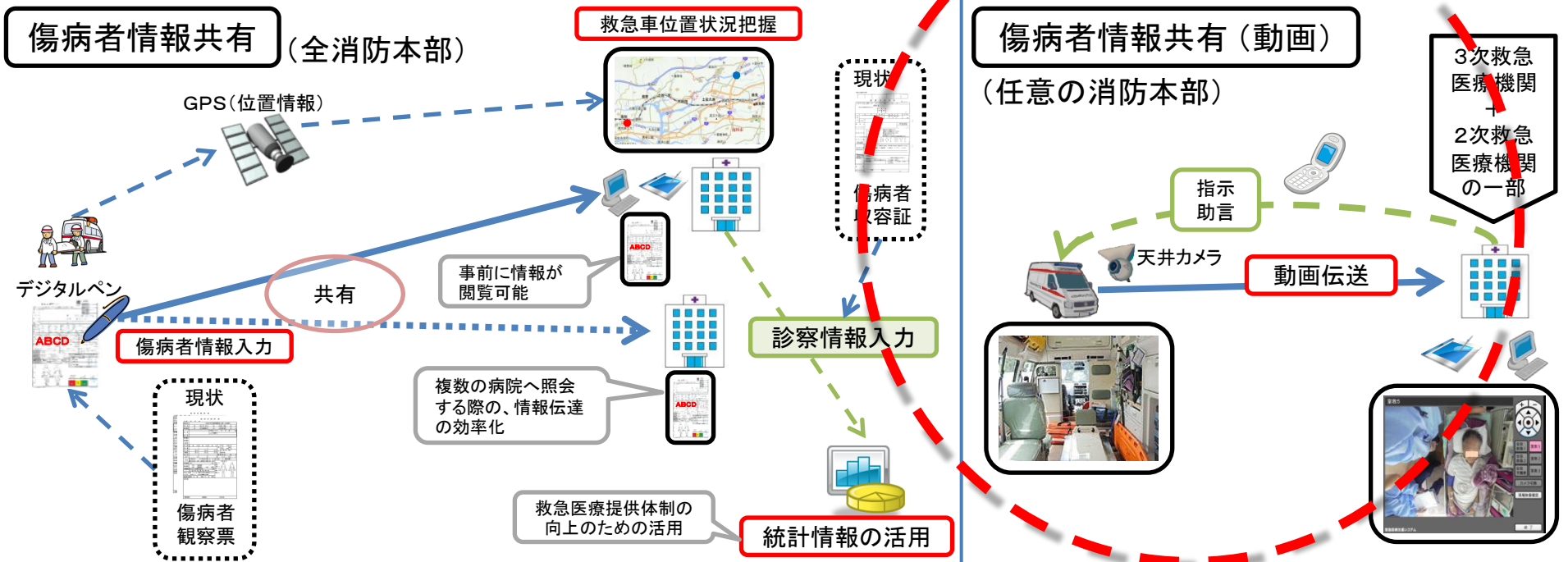
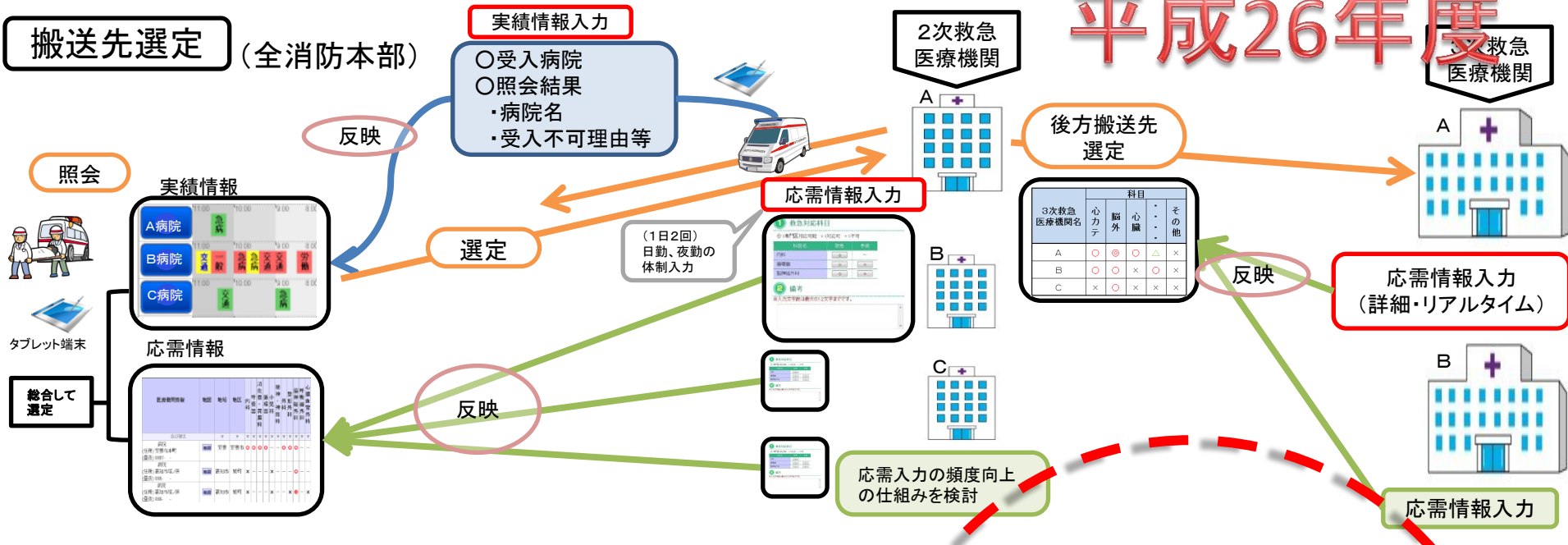
平成22年度総務省

救急画像伝送



高知県における救急医療連携体制(案)

平成26年度



個人が公開に同意している

個人の利益が公開の不利益に勝る

個人情報保護は本来本人を守るために情報を守る

嫌!

84.13%

68.26%

34.13%

34.13%

標準
偏差

標準
偏差

平均

±標準偏差のなかに68.26%の
データが含まれる

おかしい!

97.72%

95.44%

47.72%

47.72%

標準偏差×2

標準偏差×2

標準
偏差

標準
偏差

平均

±標準偏差×2のなかに95.44%の
データが含まれる

医療情報共有・バックアップ

二次医療圏の中で、病院間で

病院データが（災害時などに）
消失しないように

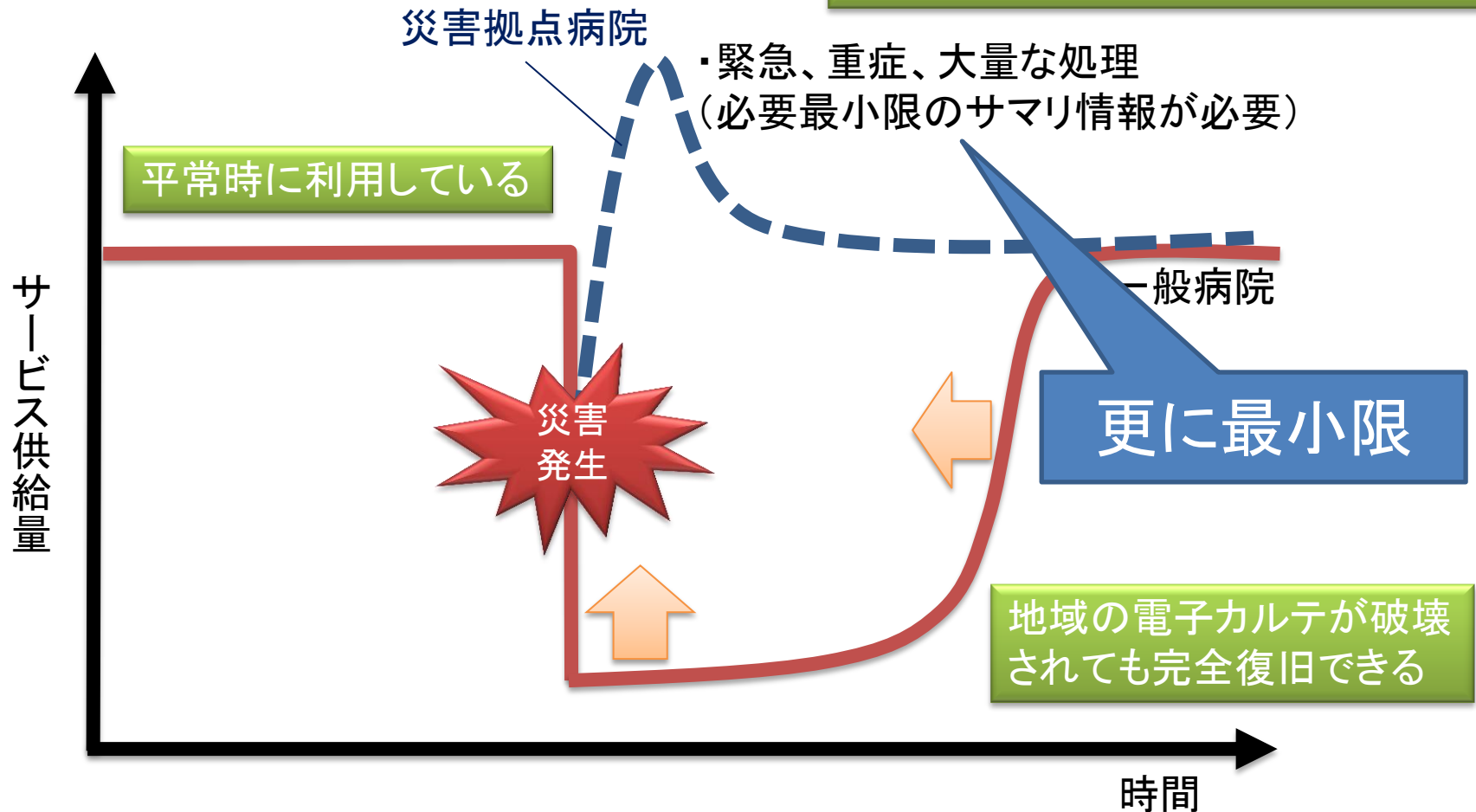
災害発生前後の混乱をいかに乗り越えるか？

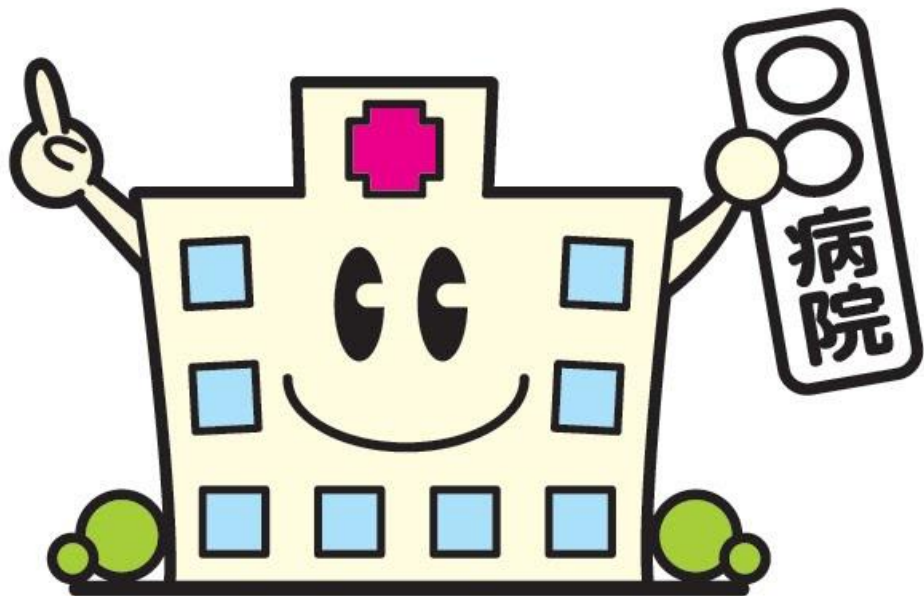
災害に強い「いつでも、どこでも」の必要性

災害時でも利用できる

災害時だけ動くシステムは、医療関係者は使いこなせない

他の地域に移送されても利用できる





¥

保険者

処方
内容



保険者

¥

処方
内容

交付日 (=発行日)

(科名: 出産・産婦人科) No. 1225-0006

院外処方せん

公費負担番号: 000000 生年月日: 昭和31年04月11日 性別: 女
年齢: 28歳 8か月 住所: 埼玉県川口市
氏名: デスト患者88 期: 産科
区分: 産科(産科) (保険種別: 産科)

保険者番号: 026138700
健康保険証・健康保険手帳の記号・番号: 1000-14000

交付年月日: 平成20年12月20日 処方せんの発給期間: 平成20年12月20日

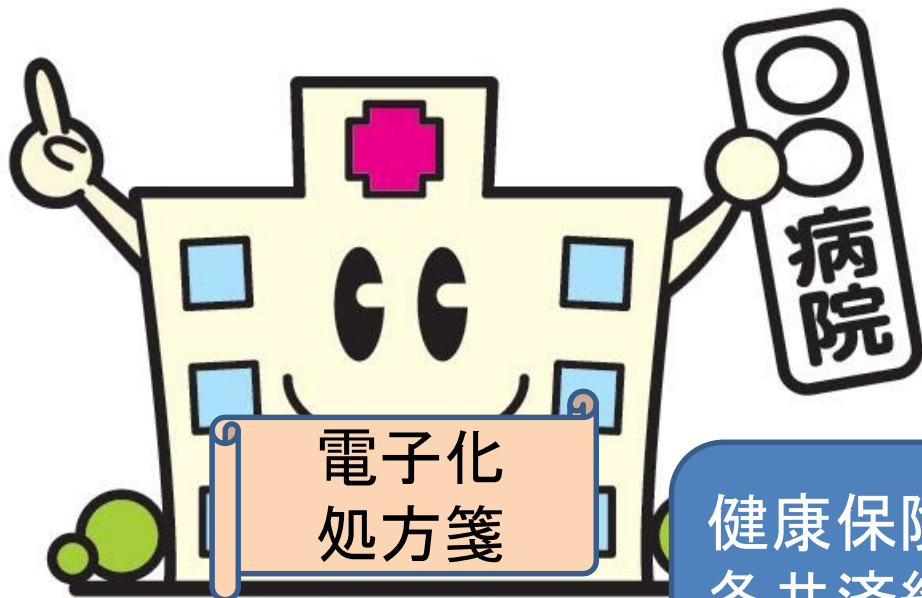
処方内容

3P01	アダブチノール錠 5mg	1錠
	ネオオラルカプセル 10mg (後発医薬品への変更不可)	10mg
	ゴスカーD錠 20mg	2錠
	*分1 (朝、夕) 食後	14日分
3P02	セルベックス錠(特) 9.3g/粒	3粒
	*分3 (朝、昼、夕) 食後	14日分
	以下余白	

処方箋内容

29 錠	01	アダブチノール錠 5mg	1錠
29 Cap		ネオオラルカプセル 10mg (後発医薬品への変更不可)	10mg
29 錠		ゴスカーD錠 20mg	2錠
		*分1 (朝、夕) 食後	14日分
41 粒	01	セルベックス錠(特) 9.3g/粒	3粒
		*分3 (朝、昼、夕) 食後	14日分
		以下余白	

お薬手帳をお持ちの方はハサミなどで切り取ってご使用ください。

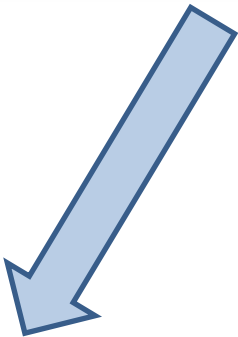


保険者

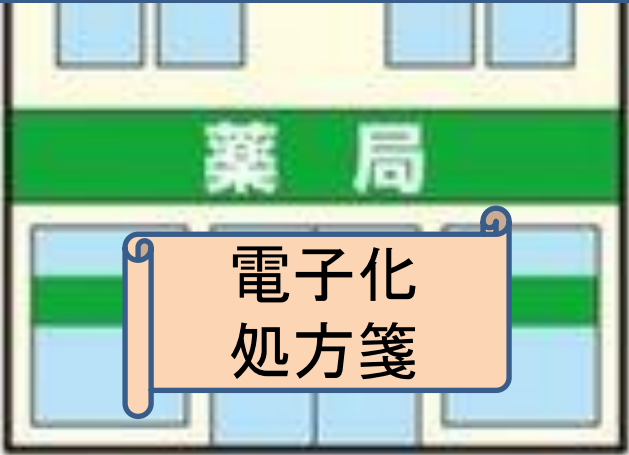
電子化
処方箋

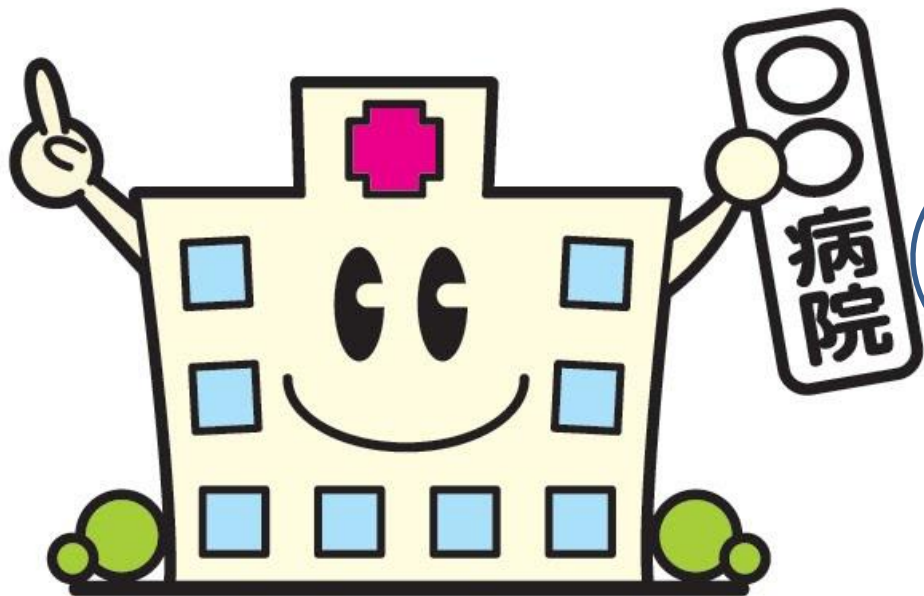
健康保険組合
各共済組合
市区町村など

社会保険庁
国民健康保険組合



バックアップ
(病院として
行政として)





~~アーチストTMは
アーチロンTMに
変更になりました~~



病院

電子化
処方箋

保険者

電子化
処方箋

ICチップ

電子化
処方箋



バックアップ先

電子化
処方箋



薬局

電子化
処方箋



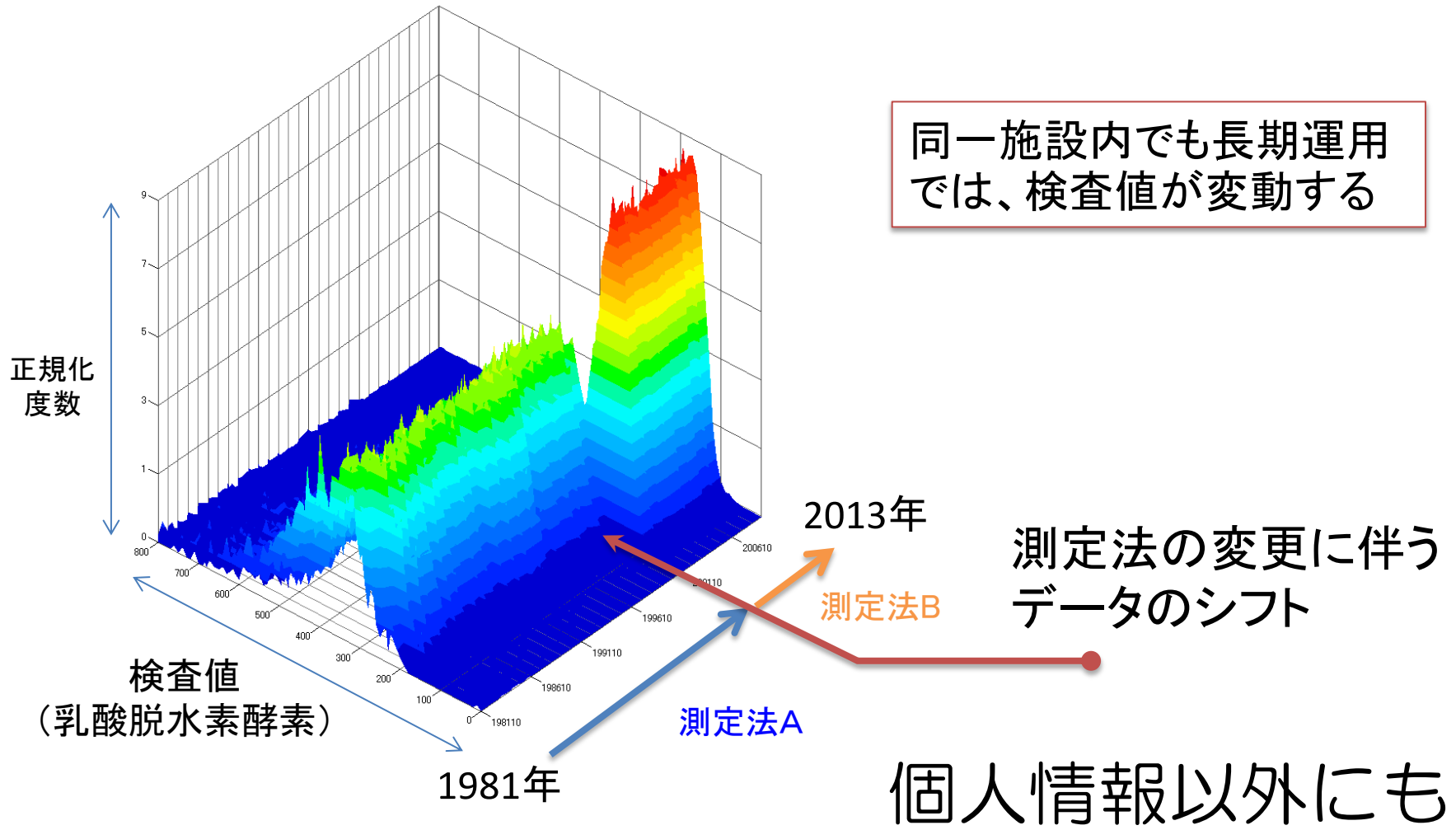
医療情報共有・バックアップ

- # 二次医療圏の中で、病院間で
- # 病院データが（災害時などに）
消失しないように

どの情報を持つ？

コストや効率を
考えて中庸は
誰が決める？

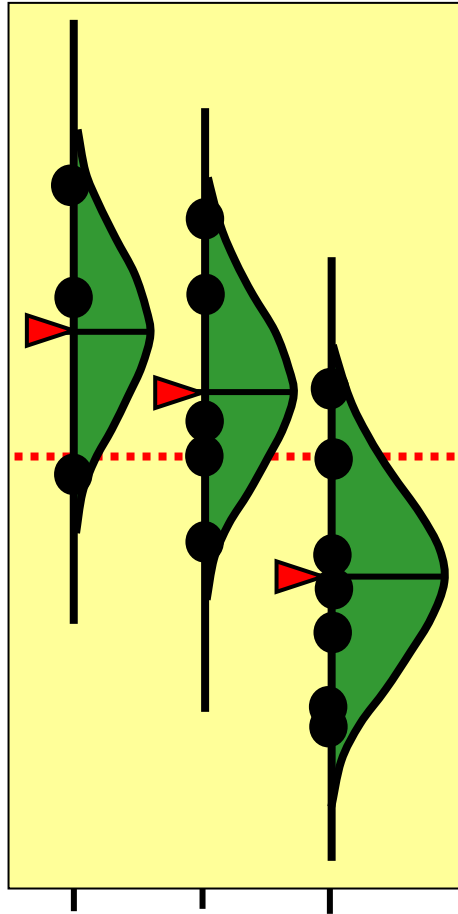
長期時系列データの視点



月毎の全データの度数分布を時系列的に可視化

方法間、施設間変動の正規化

方法間・施設間の変動



過去のデータには、補正するためのデータが残っていない。

総変動

誤差が大きすぎて使えない

他の病院に受診しても同じ基準で診断可能

正規化

ただ集めただけのDWHでは多くの誤差を含んだデータとなる