

手続き方法

1. ご予約 03-3434-3939 担当 八木下まで *会員の旨を必ずお申し出ください。

まずは、お電話ください。すべての部屋の空室・予約状況が確認できます。

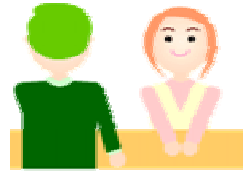
2. ご契約

ご予約後3日以内に1部屋につき手付金2万円を当社指定銀行口座までお振り込みいただきます。
キャンセルの場合、手付金の払い戻しはできませんのでご注意ください。

3. チェックイン

14:00～18:00(ただし、心齋橋は16:00～22:00になります。)
(亀戸は、14:00～21:00までとなります)

予約された、ウイークリーマンションのフロントへ直接おこしください。
チェックインは 原則午後2時から午後6時 までです。(WM 亀戸のみ午後9時まで)



(チェックイン時ご用意いただくもの)

1. 入居者全員の本人証明証 (運転免許証、パスポート等)
2. 保証金(保証金のご利用期間により異なります。下表をご覧ください)
3. 銀行口座がわかるキャッシュカードか通帳(保証金返却口座)
4. 総額の中から、手付金を引いた差額をお持ちください。

★ ご利用例：シングル28,000円(消費税別)の部屋をご利用の場合、
手付金20,000円を差し引いた残金8,000円+(28,000円の消費税)=
と保証金10,000円をお持ちください。

<< 保証金一覧 >>

ご利用期間	ご利用人数		
	1名さま	2名さま	3名さま以上
1週間未満(ホテル利用)	0円	0円	0円
1週間(7泊8日)	10,000円	15,000円	20,000円
8泊以上2週間(14泊)	15,000円	20,000円	25,000円
15泊以上3週間(21泊)	20,000円	25,000円	30,000円
4週間(22泊)以上	25,000円	30,000円	35,000円

4. チェックアウト 10:00まで 及び保証金返却

チェックアウトは午前10時までです。

保証金は滞在中にご利用になりました光熱費、お電話代を差し引きお客様の銀行口座に銀行振込みいたします。
(返金の振込みには10日～2週間ほどかかります。ご了承ください。)

また、1ヶ月を越えるご利用での光熱費の精算につきましては、月毎に精算させていただきます。
(最後の月の光熱費の精算につきましては、保証金から差し引かせていただきます)